



CALENDRIER 2025

COLLECTES EN PORTE-À-PORTE
DES DÉCHETS MÉNAGERS
Bernissart

ATTENTION : changements importants !



Ensemble trions bien, recyclons mieux



Commune de Bernissart

Remarques importantes : les collectes en porte-à-porte commencent **dès 6 h du matin**. Prière de sortir les déchets la veille à **partir de 18 h**. **En cas de jour férié**, consultez impérativement votre calendrier. Les collectes peuvent être annulées **en cas d'intempéries**. **Les collectes en porte-à-porte sont réservées aux déchets issus de l'activité normale des ménages.**



PMc :
collecte toutes les **2 semaines**



Papiers-Cartons :
collecte toutes les **4 semaines**



Ordures ménagères :
Zone 1 : Harchies, Pommeroeul et Ville-Pommeroeul : **le mardi**
Zone 2 : Bernissart, Blaton : **le mercredi**

**Attention changement,
collecte toutes les 2 semaines !**

Si la date de ramassage des sacs correspond à un jour férié, la collecte aura lieu le jour ouvrable suivant.

Rappel ! ⚠

Poids du sac : 15 kg maximum.



Sac communal réglementaire



Pas de sac éventré



Pas de verre et d'objets tranchants



Pas de déchets électriques & électroniques } **Recyparc**



Pas de déchets dangereux



Pas de déchets de cuisine => **PAV ou recyparc**

Janvier

1 M	Nouvel An
2 J	2
3 V	
4 S	
5 D	
6 L	
7 M	
8 M	
9 J	
10 V	
11 S	
12 D	
13 L	
14 M	1
15 M	2
16 J	
17 V	
18 S	
19 D	
20 L	
21 M	
22 M	
23 J	
24 V	
25 S	1
26 D	2
27 L	

Février

1 S	
2 D	
3 L	
4 M	
5 M	
6 J	
7 V	
8 S	
9 D	
10 L	
11 M	1
12 M	2
13 J	
14 V	
15 S	
16 D	
17 L	
18 M	
19 M	
20 J	
21 V	
22 S	
23 D	
24 L	
25 M	1
26 M	2
27 J	

Mars

1 S	
2 D	
3 L	
4 M	
5 M	
6 J	
7 V	
8 S	
9 D	
10 L	
11 M	1
12 M	2
13 J	
14 V	
15 S	
16 D	
17 L	
18 M	
19 M	
20 J	
21 V	
22 S	
23 D	
24 L	
25 M	1
26 M	2
27 J	

Avril

1 M	
2 M	
3 J	
4 V	
5 S	
6 D	
7 L	
8 M	1
9 M	2
10 J	
11 V	
12 S	
13 D	
14 L	
15 M	
16 M	
17 J	
18 V	
19 S	
20 D	
21 L	Lundi de Pâques
22 M	1
23 M	2
24 J	
25 V	
26 S	
27 D	

Mai

1 J	Fête du Travail
2 V	
3 S	
4 D	
5 L	
6 M	1
7 M	2
8 J	
9 V	
10 S	
11 D	
12 L	
13 M	
14 M	
15 J	
16 V	
17 S	
18 D	
19 L	
20 M	1
21 M	2
22 J	
23 V	
24 S	
25 D	
26 L	
27 M	

Juin

1 D	
2 L	
3 M	1
4 M	2
5 J	
6 V	
7 S	
8 D	Pentecôte
9 L	Lundi de Pentecôte
10 M	
11 M	
12 J	
13 V	
14 S	
15 D	
16 L	
17 M	1
18 M	2
19 J	
20 V	
21 S	
22 D	
23 L	
24 M	
25 M	
26 J	
27 V	

28M	1
29M	2
30J	
31V	

28V	
29S	
30D	
31L	

28L	
29M	
30M	
31L	

28M	
29J	Ascension
30V	
31S	

28S	
29D	
30L	
31S	

Juillet

1 M	1
2 M	2
3 J	
4 V	
5 S	
6 D	
7 L	
8 M	
9 M	
10 J	
11 V	
12 S	
13 D	
14 L	
15 M	1
16 M	2
17 J	
18 V	
19 S	
20 D	
21 L	Fête Nationale
22 M	
23 M	
24 J	
25 V	
26 S	
27 D	
28 L	
29 M	1
30 M	2
31 J	

Août

1 V	
2 S	
3 D	
4 L	
5 M	
6 M	
7 J	
8 V	
9 S	
10 D	
11 L	
12 M	1
13 M	2
14 J	
15 V	Assomption
16 S	
17 D	
18 L	
19 M	
20 M	
21 J	
22 V	
23 S	
24 D	
25 L	
26 M	1
27 M	2
28 J	
29 V	
30 S	
31 D	

Septembre

1 L	
2 M	
3 M	
4 J	
5 V	
6 S	
7 D	
8 L	
9 M	1
10 M	2
11 J	
12 V	
13 S	
14 D	
15 L	
16 M	
17 M	
18 J	
19 V	
20 S	
21 D	
22 L	
23 M	1
24 M	2
25 J	
26 V	
27 S	
28 D	
29 L	
30 M	

Octobre

1 M	
2 J	
3 V	
4 S	
5 D	
6 L	
7 M	1
8 M	2
9 J	
10 V	
11 S	
12 D	
13 L	
14 M	
15 M	
16 J	
17 V	
18 S	
19 D	
20 L	
21 M	1
22 M	2
23 J	
24 V	
25 S	
26 D	
27 L	
28 M	
29 M	
30 J	
31 V	


Novembre

1 S	Toussaint
2 D	
3 L	
4 M	1
5 M	2
6 J	
7 V	
8 S	
9 D	
10 L	
11 M	Armistice
12 M	
13 J	
14 V	
15 S	
16 D	
17 L	
18 M	1
19 M	2
20 J	
21 V	
22 S	
23 D	
24 L	
25 M	
26 M	
27 J	
28 V	
29 S	
30 D	

Décembre

1 L	
2 M	1
3 M	2
4 J	
5 V	
6 S	
7 D	
8 L	
9 M	
10 M	
11 J	
12 V	
13 S	
14 D	
15 L	
16 M	1
17 M	2
18 J	
19 V	
20 S	
21 D	
22 L	
23 M	
24 M	
25 J	Noël
26 V	
27 S	
28 D	
29 L	
30 M	1
31 M	2

 PMC  Papiers-Cartons

 Collecte de vélos dans les recyparcs le 19 avril

 Collecte de jouets dans les recyparcs le 18 octobre

 Grand Nettoyage de Printemps les 20, 21, 22 et 23 mars 2025

Découvrez ce projet et bien d'autres encore sur www.walloniepluspropre.be



Triez vos bouteilles, bocaux et flacons en verre transparent en un clin d'œil !



Verre incolore



Verre coloré



➤ À déposer dans les bulles ou au recyparc

Remarques :



Séparez le verre incolore du verre coloré.
Videz bien.



Ni couvercle, ni bouchon.

Ne laissez rien traîner autour des bulles à verre !

Les dépôts clandestins sont passibles de sanctions.

ÉVITEZ LES ERREURS LES PLUS FRÉQUENTES



Verre résistant aux hautes températures (plats au four)



Opaline et cristal



Verre plat tel que les vitres et les miroirs



Porcelaine, céramique



Terre cuite



Ampoules



Que signifie le logo Point Vert ? Le logo Point Vert sur un emballage indique que l'entreprise qui met le produit sur le marché contribue au financement des collectes sélectives, du tri et du recyclage des emballages ménagers. Il ne dit rien sur la recyclabilité du produit ou de son emballage et ce n'est pas une règle de tri.



Triez vos Papiers-Cartons en un clin d'œil !



➤ Collecte en porte-à-porte ou au recyparc

Remarques :



Enlevez le film en plastique des publications.

Mettez vos papiers et cartons dans des caisses en carton, bien fermées et de max. 15 kg.

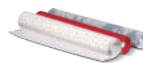
ÉVITEZ LES ERREURS LES PLUS FRÉQUENTES



Papiers et cartons sales ou gras



Photos



Rouleaux de papier peint



Mouchoirs, papiers absorbants et aluminium





PMC, ce que vous pouvez trier.



LE TRI, C'EST PARTOUT. PAS QU'À LA MAISON !



EMBALLAGES EN PLASTIQUE



Bouteilles



Flacons

Barquettes et rapiers



Pots et tubes

Films



Capsules de boissons



Sacs et sachets



EMBALLAGES MÉTALLIQUES



Canettes et boîtes de conserve



Aérosols



Barquettes et rapiers

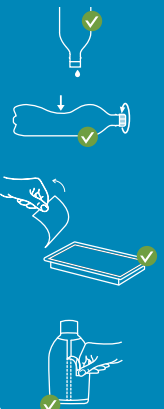


Capsules de boissons



Couvercles, bouchons et capsules

Points d'attention



Égouttez et videz bien tous les emballages.

Aplatissez les bouteilles et remettez le bouchon.

Enlevez le film en plastique de la barquette et jetez-les séparément dans le sac.

Retirez les films en plastique qui recouvrent l'entièreté des bouteilles et jetez-les séparément dans le sac bleu.



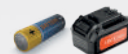
CARTONS À BOISSONS



Ce ne sont pas des PMC

mais vous pouvez généralement les apporter au recyparc.

✗ Les batteries et piles.



✗ Les appareils électro(n)iques (incl. Vapes, smartphones, ...).



✗ Les bonbonnes de gaz.



✗ Les emballages avec bouchon de sécurité enfant «pousser-tourner».



✗ Les emballages avec au moins un des pictogrammes suivants.



✗ Les emballages durs avec une contenance supérieure à 8 L.

✗ Les emballages d'huile de moteur et lubrifiants, carburants, pesticides, colles, peintures et vernis, tubes de silicone.

✗ La frigolite.



✗ Autres objets.

Déchets ménagers résiduels



Recyparc



ATTENTION !



N'imbriguez pas les emballages les uns dans les autres et ne les mettez pas ensemble dans des sacs noués (laissez-les en vrac).



N'accrochez rien à l'extérieur du sac.



Horaires et adresses de vos recyparcs

ADRESSES :

BERNISSART	Zoning d'Harchies (Harchies)	069 56 29 01
BELOEIL	Rue Sarrazin	069 56 20 56
PÉRUWELZ	Rue des Chauffours	069 77 09 30

HORAIRE :

Lundi	Fermé	12 h 30 à 19 h
Mardi	8 h 30 à 12 h	12 h 30 à 19 h
Mercredi	8 h 30 à 12 h	12 h 30 à 19 h
Jeudi	8 h 30 à 12 h	12 h 30 à 19 h
Vendredi	8 h 30 à 12 h	12 h 30 à 19 h
Samedi	8 h 30 à 12 h	13 h à 19 h
Dimanche	8 h 30 à 12 h 30	Fermé

 En novembre, décembre, janvier et février, les recyparcs ferment à 18 heures.

 **Merci de vous présenter au plus tard 15 minutes avant la fermeture.**

Jours de fermeture : 1^{er} janvier, 2 janvier, 21 avril, 1^{er} mai, 29 mai, 9 juin, 21 juillet, 15 août, 27 septembre, 1^{er} novembre, 2 novembre, 11 novembre, 25 décembre et 26 décembre.



Téléchargez gratuitement l'application Recycle!

pour tout connaître sur les collectes des déchets.



Infos sur le tri et le recyclage : www.fostplus.be ou www.trionsmieux.be

POUR DES INFOS COMPLÉMENTAIRES SUR LES COLLECTES SÉLECTIVES DES DÉCHETS :



contactez IPALLE au **069/88 40 70**

ou votre administration communale

au **069 59 00 64**

ou encore, surfez sur **www.ipalle.be**



Points d'apport volontaire

Certaines communes disposent de points d'apport volontaire.

Pour connaître les emplacements des points d'apport volontaire et les déchets qui peuvent y être collectés, consultez ipalle.be.



Besoin d'un coup de pouce pour réduire vos déchets ? Surfez sur www.ipalle.be



Les Ressourceries Le Carré (www.recasbl.be) et La Poudrière (www.lapoudriere.org) proposent la vente de mobilier, objets, vêtements... en seconde main. Nos partenaires peuvent aussi se rendre gratuitement à votre domicile pour y reprendre vos meubles en bon état.



Rendez-vous sur **ipalle.be** pour télécharger le guide des recyparcs et pour vous inscrire à notre newsletter LE PRINCIPALLE.